

## Het Bioklimatisch Huis



Het bioklimatisch huis wordt getypeerd door zijn architectuur dat aan zijn leefomgeving aangepast is.

De vorm van een bioklimatisch huis is simpel en compact. Het huis wordt beschermd tegen de wind. Indien de stedenbouwkundige voorschriften het toelaten, zal het dak van dit type huis aan de Noordelijke zijde tot aan de grond gebouwd worden.

Het huis zal zo ingericht worden dat de leefruimtes (living, kamers, ...) zich aan de Zuiderse kant en de kamers die minder gebruikt worden zich aan de Noordelijke kant van het huis zullen bevinden (badkamer, bureau, opslagruimte, ...). Deze kamers zullen als bufferzone dienen.

Een afscherming uit vegetatie (struiken, ...) zal het huis beschermen tegen de wind die uit het Noorden komt en de vegetatie die zich aan de Zuidelijke zijde van het huis bevindt zal in de zomer voor schaduw zorgen.

De bioklimatische serre (dit is een serre of veranda dat aangebouwd is aan de Zuidelijke zijde van het huis) wordt ook gebruikt om warmte te stockeren in de winter. Tijdens de warmere zomermaanden, zal de warmte gemakkelijk geëvacueerd kunnen worden doorheen hiervoor voorziene openingen.

Het bioklimatisch huis rust voornamelijk op een aangepaste oriëntatie om zo performant mogelijk te zijn. Idealiter wordt dit type huis aan de Zuidelijke zijde heel open en aan de Noordelijke zijde heel gesloten gebouwd.

De glazen oppervlakten van het huis zullen best als volgt verdeeld worden:

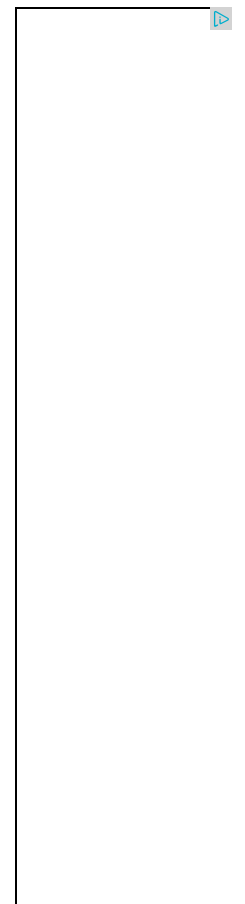
- 40 à 70% van de beglazing aan de Zuidelijke zijde. Een bescherming moet voorzien worden zodat de inwoners geen last hebben van oververhitting tijdens de zomer. Dit aan de hand van een overhangend dak, een groenscherm, effectieve zonwering aan vensters, ...
- 10 à 15 % aan de Noordelijke zijde. Dit heeft als enige functie om ook de kamers die zich langs deze zijde bevinden, te verlichten.
- maximum 20% aan de Westerse en Oosterse zijde van het huis. Op deze manier wordt warmteverlies in de winter en oververhitting in de zomer zo veel mogelijk voorkomen.

Ook de natuurlijke luchtdoorstroming wordt geoptimaliseerd.

De bioklimatische bouwprincipes kunnen op eender welk type gebouw worden toegepast, en dit zowel bij een eerste bouw als bij een verbouwing. Deze bouwprincipes vloeien voort uit een bouwlogica en liggen ook aan de basis van het passieve gebruik van zonlicht teneinde [passiefhuizen](#) op te warmen.

Dankzij het passief gebruik van zonne-energie beschikken bioklimatische huizen over een optimale belichting. Dit impliceert ook dat er minder energie verbruikt dient te worden om het huis te verlichten.

Om een bioklimatisch huis te (ver)bouwen wordt er gebruik gemaakt van lokale en meestal natuurlijke grondstoffen.



### Op de hoogte blijven ...

Schrijf u gratis in en blijf zo op de hoogte van alle nieuwtjes omtrent groen wonen.

### Ecologische woningen te koop

ecologisch huis te koop, ecologisch appartement te koop, ecologische professionele ruimte te koop, bouwgrond te koop, landbouwgrond te koop,

### Ecologische woningen te huur

ecologisch huis te huur, ecologisch appartement te huur, ecologische professionele ruimte te huur, landbouwgrond te huur, eco-vakantiehuis, gastenkamers, tipi verhuur, yoert verhuur, woonwagen verhuur, hut verhuur, boomhut verhuur

passiefhuis, energiezuinig huis, bioklimatisch huis

©2009 BE-GREEN ? - Ons contacteren - Gebruiksaanwijzingen, legale vermeldingen - Privé-leven  
Alles over het natuurlijke en ecologische wonen, de ecologische woning, het duurzame onroerend, het ecowonen, het  
ecobouwen, de duurzame ontwikkeling en alles wat de hernieuwbare energie betreft